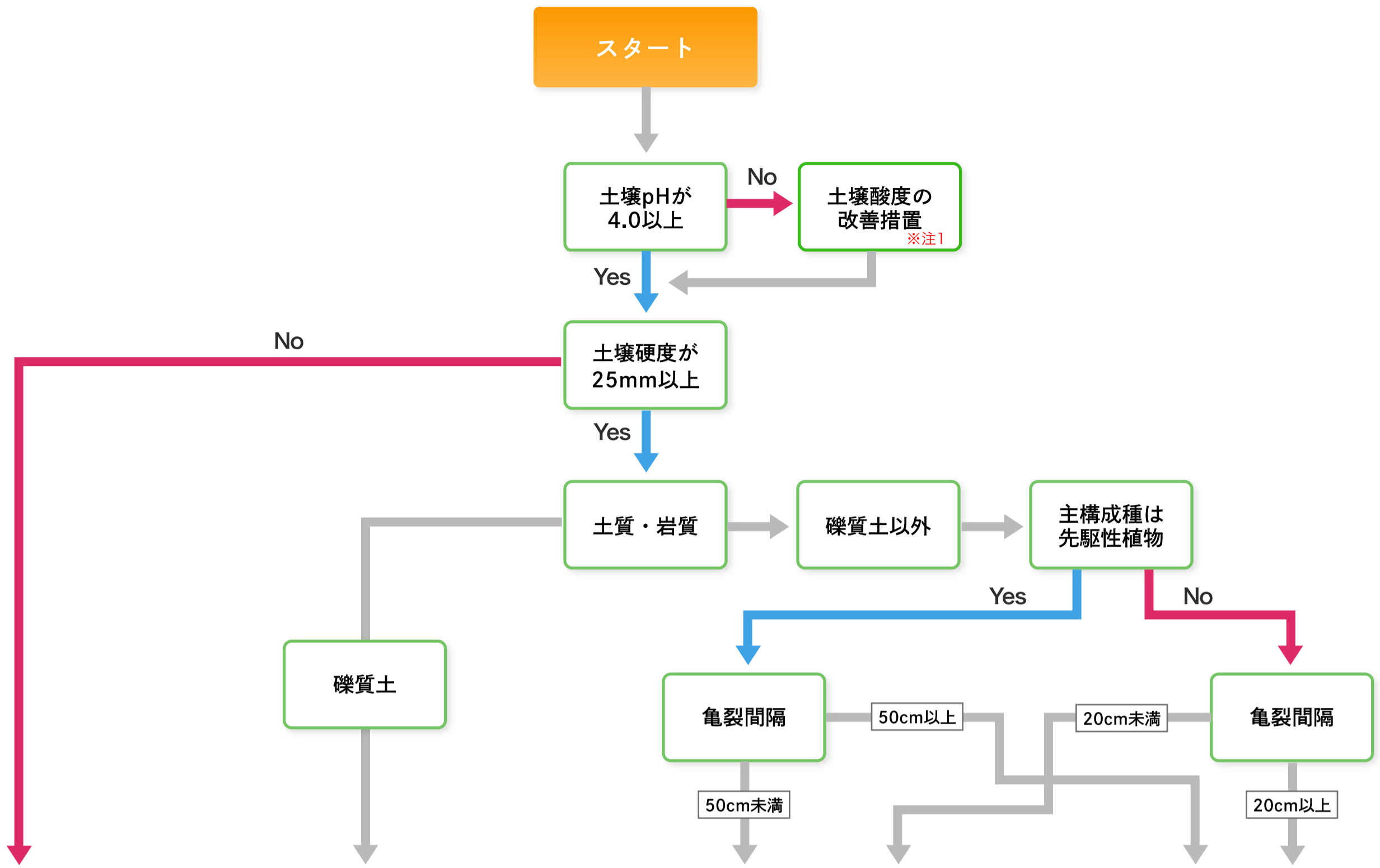


# 道路土工指針に基づく選定フロー (木本類播種工等)

Yes →  
No →



	客土吹付工 (厚さ1~2cm) ※注2 植生マット工 ※注3 木本植栽工	植生基材吹付工 (厚さ3~5cm) ※注2 客土吹付工 植生マット工 ※注3	植生基材吹付工 (厚さ5~7cm) ※注2 植生土のう工 植生マット工 ※注3 植生基材注入工	植生基材吹付工 (厚さ7~10cm) ※注2 植生土のう工 植生基材注入工
標準品	ダブルロンケットアナコンダ I-40	—	グリーンバッグ(特注品対応) グリーンバッグエクセル(特注品対応)	
硬質・岩盤用	ロンケットDX2型 ロンケットDX3型 ロンケット DX2型(亀甲金網付き) ロンケット DX3型(亀甲金網付き)	—	ロンケットDX4型 ロンケットDX6型 ロンケット DX4型(亀甲金網付き) ロンケット DX6型(亀甲金網付き)	—
環境対応	シロクマット t-10 シロクマット t-10 (亀甲金網付き) 生分解性 ダブルロンケットアナコンダ シロクマット t-20 シロクマット t-20(亀甲金網付き) ヤシフィット(亀甲金網付き) ヤシフィット(肥料袋付き) ヤシフィット(亀甲金網・肥料袋付き)	シロクマット t-30 シロクマット t-50 シロクマット t-30(亀甲金網付き) シロクマット t-50(亀甲金網付き)	シロクマット t-50 シロクマット t-50 (亀甲金網付き)	シロクマット t-70 シロクマット t-70 (亀甲金網付き)
フラ製品	ロンケットモスアナ	—	—	—
侵食防止	キルケット M2型(特注品対応) キルケット M5型 キルケット M10型 キルケット M2型 (亀甲金網付き)_(特注品対応) キルケット M5型(亀甲金網付き) キルケット M10型(亀甲金網付き)	キルケット M5型 キルケット M10型 キルケット M5型 (亀甲金網付き) キルケット M10型 (亀甲金網付き)	—	—

注1：土壌酸度の改善措置が不可能な場合はブロック張工などの構造物工のみの適用を検討する。

注2：吹付厚さは緑化目標も考慮して決定する。

注3：植生マットを適用する場合には、植生基材が封入されたもので、その機能が同条件での植生基材吹付工の吹付厚さに対応した製品を使用する。

※特注品及び未掲載の製品については、現場状況を考慮しての選定となりますので、別途お問合せください。